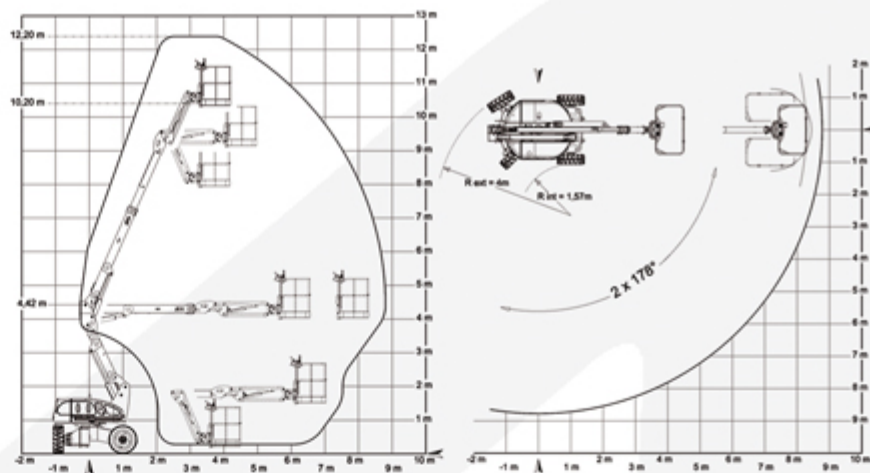
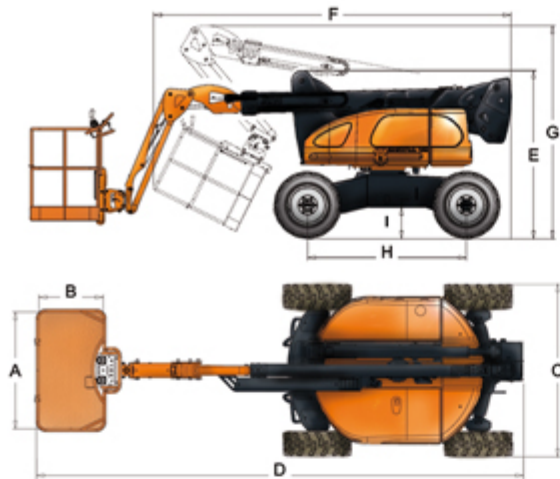


# ATN

## ZEBRA 12

Geländegängige  
Gelenkteleskop-Arbeitsbühne





# ZEBRA 12

## Vorteile

- Außergewöhnliche Reichweite
- Große Bodenfreiheit.
- Hohe Fahrtgeschwindigkeit.
- Intuitive proportionale Steuerung.
- Einfache Wartung (eingebaute Diagnose-Konsole).
- Auf intensive Nutzung ausgelegt

## Standardausstattung

- 4 Antriebsräder.
- Lastbeschränkung.
- Hebeösen.
- Eingebettete LCD-Diagnose-Konsole.

## Optionen

- 220 V Steckdose auf der Plattform.
- Druckluftanschluss auf der Plattform.
- Generator 2,5KW.
- Tieftemperatur Set.
- Blinkleuchte.
- Signalton bei Translation.
- Sperrung der Translation bei starke Neigung >4°.
- Lackierung nach Kundenwunsch.

## ZEBRA 12

	Arbeitshöhe	12,20 m (40 ft. 0,3 in.)
	Höhe des Plattformbodens	10,20 m (33 ft. 5,5 in.)
	Maximale Reichweite	8,50 m (27 ft. 10,6 in.)
	Gelenkhöhe	4,42 m (14 ft. 6 in.)
	Nutzlast	230 kg (507 lbs.)
	Drehung Arbeitskorb	2x178 °
	Drehung Plattform	2x90 °
	Reichweite hinten	Null
	Pendelarm	133 °
<b>A</b>	Breite der Plattform	1,45 m (4 ft. 9 in.)
<b>B</b>	Länge der Plattform	0,80 m (2 ft. 7,5 in.)
<b>C</b>	Breite	1,94 m (6 ft. 4,4 in.)
<b>D</b>	Länge (eingefahrene Position)	6,05 m (19 ft. 10 in.)
<b>E</b>	Höhe (eingefahrene Position)	2,11 m (6 ft. 11 in.)
<b>F</b>	Länge (Lagerposition)	4,50 m (14 ft. 9 in.)
<b>G</b>	Höhe (Lagerposition)	2,68 m (8 ft. 9,5 in.)
<b>H</b>	Achsabstand	2,00 m (6 ft. 6,7 in.)
<b>I</b>	Bodenfreiheit (Mitte der Arbeitsbühne)	0,39 m (1 ft. 3 in.)
	Wendekreis innen	1,57 m (5 ft. 1,8 in.)
	Wendekreis außen	4,00 m (13 ft. 1,5 in.)
	Maße der Räder	33x12-20

	Maximale Geschwindigkeit (eingefahrene Position)	6 km/h (3,73 mph)
	Maximale Geschwindigkeit (ausgefahrene Position)	1 km/h (0,62 mph)
	Zulässiges Gefälle * (eingefahrene Position)	45 %
	Maximale Neigung	4 °
	Gesamtgewicht	5150 kg (11,353 lbs)
	Bodendruck	3 kg/cm <sup>2</sup> (43 psi / in. <sup>2</sup> )

	Dieselmotor	KUBOTA
	Fassungsvermögen Treibstofftank	54 L(14,3 gal.)
	Fassungsvermögen Hydrauliktank	60 L(15,8 gal.)
	Notstromaggregat	12V DC



Die Maschine entspricht der geltenden Regelung (EN 280). Da das Unternehmen ATN stets um die Verbesserung seiner Produkte bemüht ist, behält es sich das Recht vor, ohne vorherige Ankündigung Veränderungen an den Produktspezifikationen vorzunehmen



6, impasse ZI de Suriray n°2 - 47400 Tonneins - FRANKREICH  
 Tél.: +33 (0)553 798 320 - Fax : + 33 (0)553 880 107  
 e-mail : contact@atnplatforms.com

\* Siehe Benutzerhandbuch  
**CACES R 386 3B**

