

### Technische Daten

Modelle	Z-45/25XC
---------	-----------

#### Abmessungen

Arbeitshöhe max*	15,91 m
Plattformhöhe max.	13,91 m
Seitliche Reichweite max.	7,55 m
Übergreifende Höhe max.	7,30 m
<b>A</b> Plattformlänge	0,76 m
<b>B</b> Plattformbreite	1,83 m
<b>C</b> Höhe – eingefahren	2,25 m
<b>D</b> Länge – eingefahren	6,66 m
<b>E</b> Breite	2,29 m
<b>F</b> Radstand	2,03 m
<b>G</b> Bodenfreiheit (Mitte)	0,37 m

#### Leistung

Tragfähigkeit	300/454 kg
Plattformschwenkbereich	160°
Vertikaler Korbarm-Schwenkbereich	135°
Schwenkbereich des Oberwagens	355° nicht kontinuierlich
Seitlicher Überhang	Null
Fahrgeschwindigkeit – eingefahren	7,24 km/h
Fahrgeschwindigkeit - ausgefahren**	1 km/h
Steigfähigkeit - eingefahren (4x4)***	45%
Wenderadius - innen	1,68 m
Wenderadius - außen	4,50 m
Steuerung	12 V proportionale Steuerung
Reifenoptionen	315/55 D20

#### Antrieb/Energie

Antriebsart	Deutz D 2011 L03i 3 Zylinder 48 PS (35,8 kW)
Notbedienung	12 V DC
Hydrauliktankinhalt	83 L
Kraftstofftankinhalt	64,4 L

#### Schall- & Vibrationspegel

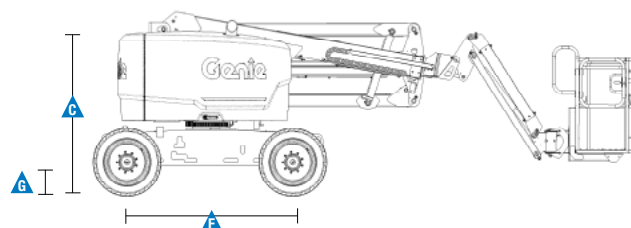
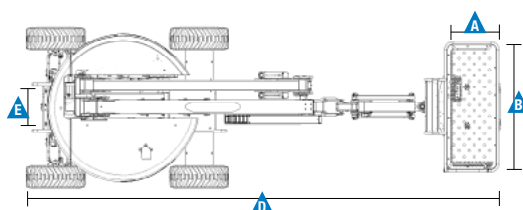
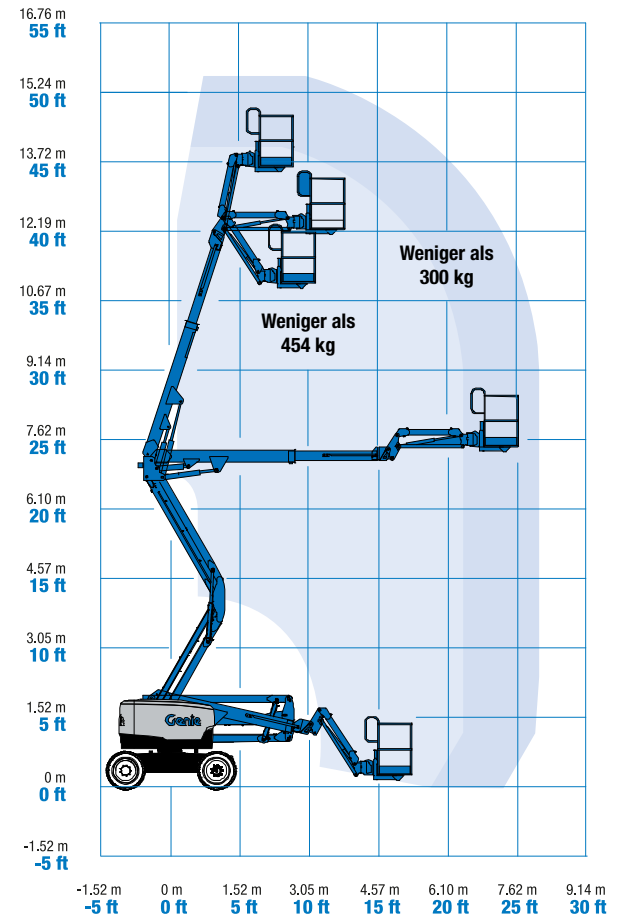
Geräusch-/Schalldruckpegel (Boden)	84 dBA
Geräusch-/Schalldruckpegel (Plattform)	75 dBA
Vibration	<2,5 m/s <sup>2</sup>

#### Eigengewicht\*\*\*\*

CE-Eigengewicht 4x4 (schaumgefüllt)	6.900 kg
-------------------------------------	----------

Entspricht den Normen: 2006/42/EG - Maschinenrichtlinie (Harmonisierte Norm EN280:2013); 2004/108/EC (EMC); 2000/14/EC (Geräuschemission - Außen)

#### Arbeitsdiagramm Z-45/25XC



\* CE-Arbeitshöhe liegt 2 m über der Plattformhöhe.  
 \*\* Im Hebebetrieb (Plattform gehoben) ist die Maschine nur für den Betrieb auf festem und ebenen Untergrund geeignet.  
 \*\*\* Die Steigfähigkeit bezieht sich auf das Befahren von Steigungen. Für weitere Details bzgl. der Steigfähigkeit siehe Bedienungsanleitung.  
 \*\*\*\* Das Gewicht variiert abhängig von den Optionen und/oder den länderspezifischen Normen (CE).

### Ausstattung

STANDARD AUSSTATTUNG	STANDARD & WÄHLBARE OPTIONEN	ZUBEHÖR UND ANBAUGERÄTE
<p><b>Abmessungen</b></p> <p><b>Z-45/25 RT</b></p> <ul style="list-style-type: none"> <li>• 15,91 m Arbeitshöhe</li> <li>• 7,55 m seitliche Reichweite</li> <li>• 7,30 m übergreifende Höhe</li> <li>• Uneingeschränkte Tragfähigkeit von 300 kg bzw. 454 kg bei eingeschränkter Reichweite</li> </ul> <p><b>Leistung</b></p> <ul style="list-style-type: none"> <li>• Selbstnivellierende Plattform</li> <li>• Hydraulisch drehbare Plattform</li> <li>• Proportionalsteuerung</li> <li>• Telematik-Vorbereitung Anschluss</li> <li>• Lenkung über Joystickwippe</li> <li>• Antriebsaktivierungssystem</li> <li>• Stromkabel zur Plattform</li> <li>• Hupe</li> <li>• Betriebsstundenzähler</li> <li>• Neigungswinkelschalter mit akustischem Alarm</li> <li>• Senk- und Fahralarm</li> <li>• Blitzwarnleuchte</li> <li>• Nicht-kontinuierlicher 355° Schwenkbereich des Oberwagens</li> <li>• Positive Traktion</li> <li>• Zweistufige Fahrmotoren</li> <li>• Zertifizierte Lasten-Überwachung</li> </ul> <p><b>Antrieb/Energie</b></p> <ul style="list-style-type: none"> <li>• 12V Notbedienung</li> <li>• Motorschutzpaket</li> <li>• Ansaugluftvorwärmung (nur bei Deutz)</li> <li>• Ausschwenkbarer Motor</li> </ul>	<p><b>Plattformoptionen</b></p> <ul style="list-style-type: none"> <li>• 1,83 m Stahlplattform mit zwei Einstiegen (Standard)</li> </ul> <p><b>Korbarmoptionen</b></p> <ul style="list-style-type: none"> <li>• 1,52 m Korbarm</li> </ul> <p><b>Antrieb/Energie</b></p> <ul style="list-style-type: none"> <li>• Deutz Diesel 48 PS (35,8 kW)</li> </ul> <p><b>Fahrtriebsoptionen</b></p> <ul style="list-style-type: none"> <li>• Allradantrieb</li> </ul> <p><b>Achsen</b></p> <ul style="list-style-type: none"> <li>• Aktive Pendelachse</li> </ul> <p><b>Reifenoptionen</b></p> <ul style="list-style-type: none"> <li>• Geländereifen, schaumgefüllt</li> <li>• Nichtmarkierende Geländereifen schaumgefüllt</li> </ul>	<p><b>Leistung</b></p> <ul style="list-style-type: none"> <li>• Zusätzliches oberes Plattformgeländer</li> <li>• Druckluftleitung zur Plattform</li> <li>• Stromkabel zur Plattform (inkl. Stecker, Steckdose, Fehlerstromschutzstecker (FI), Erdschlusswächter auf Anfrage)</li> <li>• Scheinwerfer Paket (2 am Chassis, 2 an der Plattform)</li> <li>• Biologisch abbaubares Hydrauliköl</li> <li>• Neigungs-Abschaltung (Option)</li> <li>• Track &amp; Trace<sup>(2)</sup> (GPS-Einheit: liefert Information über Maschinenstandort &amp; Betriebsdaten)</li> <li>• Track und Trace mit Smart ID-Modul</li> <li>• Werkzeughalterung für Paneelen<sup>(1)</sup></li> <li>• Abschließbare Abdeckung des Plattformbedienpultes</li> <li>• Werkzeugablage</li> <li>• OPS – Bedienschut-System</li> <li>• OPA – Bedienschut-Alarm</li> <li>• Tastenfeld-Sperrvorrichtung</li> </ul> <p><b>Antrieb/Energie</b></p> <ul style="list-style-type: none"> <li>• Diesel-Abgas-Katalysator und Funkenschutz</li> <li>• Anzeigen für Motorinformationen (Öldruck, Temperatur)</li> <li>• Wechselstromgeneratorpaket 220V/50Hz, 2200 W</li> <li>• Untertemperatur-Abschaltung</li> <li>• Motorvorwärmung (Option)<sup>(3)</sup></li> <li>• Raffinerie Kit (Abgasfunkenschutz + elektrisches oder mechanisches Chalwyn Absperrventil)<sup>(3)</sup></li> </ul>



<sup>(1)</sup> Nur direkt ab Werk verfügbar  
<sup>(2)</sup> Einschl. Abonnement für die ersten zwei Jahre  
<sup>(3)</sup> Nur mit Deutz-Motor  
<sup>(4)</sup> Reduziert Plattformtragfähigkeit auf 199,6 kg

### Germany

Kostenlose Tel: 0800 1809017 (innerhalb Deutschland Durchwahl 2) Tel: +49 4221 491 810 Fax: +49 4221 491 820 Email: AWP-InfoEurope@terex.com  
 Informationen über unsere Standorte weltweit finden Sie unter <http://www.genielift.de/standorte>

### Fertigung und Vertrieb weltweit

Australien · Brasilien · Karibik · Zentralamerika · China · Frankreich · Deutschland · Italien · Japan · Korea · Mexiko · Russland · Südostasien · Spanien · Schweden · Vereinigte Arabische Emirate · Vereinigtes Königreich · USA

Technische Daten und Preise können ohne vorherige Ankündigung oder Verbindlichkeit geändert werden. Fotos und/oder Zeichnungen in diesem Dokument dienen ausschließlich Illustrationszwecken. Informationen über den korrekten Einsatzzweck entnehmen Sie bitte dem jeweiligen Bedienerhandbuch für das entsprechende Produkt. Zuwiderhandlungen entgegen den Anweisungen des entsprechenden Bedienerhandbuches oder unverantwortliches Handeln können schwere oder tödliche Verletzungen zur Folge haben. Die ausschließlich für unsere Produkte anzuwendende Gewährleistung ist die Standardgewährleistung, die sich auf das entsprechende Produkt und den Verkauf bezieht. Wir gewähren keine anders vereinbarte oder stillschweigend implizierte Gewährleistung. Aufgeführte Produkte und Serviceleistungen können Handelsmarken, Servicenamen oder Markennamen der Terex Corporation und/oder ihrer Tochterunternehmen in den U.S.A. oder in anderen Ländern darstellen. Genie ist ein eingetragenes Warenzeichen von Terex South Dakota, Inc. © 2016 Terex Corporation.

