

### Piattaforme Aeree Semoventi

Hybrid

**SELF-PROPELLED AERIAL PLATFORMS**

**PLATES-FORMES AUTOMOTRICES**

**SELBSTFAHRENDE HUBARBEITSBÜHNEN**

**PLATAFORMAS ELEVADORAS AUTOPROPULSADAS**

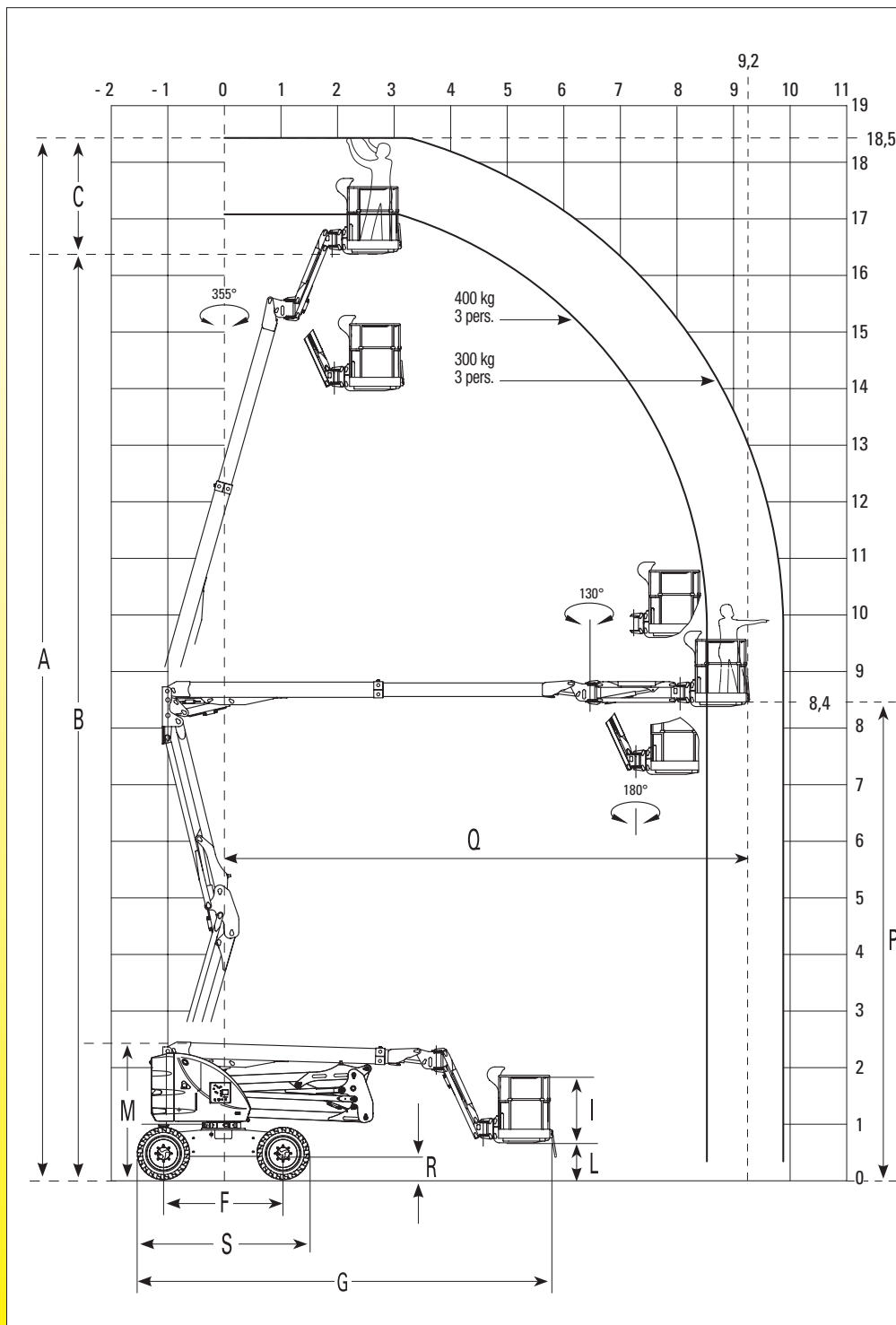
LA SCELTA IDEALE PER RIDURRE I COSTI ED AUMENTARE LA SICUREZZA NEI LAVORI AEREI DI MANUTENZIONE E DI INSTALLAZIONE.

THE RIGHT CHOICE WHICH ALLOWS YOU TO LOWER YOUR COSTS AND TO INCREASE YOUR SAFETY DURING AERIAL ASSISTANCES AND INSTALLATIONS.

LA SOLUTION IDEALE QUI VOUS PERMET DE LIMITER VOS COÛTS ET D'AUGMENTER VOTRE SECURITE PENDANT LES TRAVAUX AERIENS D'ENTRETIEN ET D'INSTALLATION.

DIE IDEALE LÖSUNG, UM KOSTEN ZU REDUZIEREN UND DIE SICHERHEIT IHRER INSTALLATIONS-UND WARTUNGSARBEITEN ZU ERHÖHEN.

LA ELECCION IDEAL PARA REDUCIR COSTES Y AUMENTAR LA SEGURIDAD EN MANTENIMIENTOS Y INSTALACIONES ALTAS.

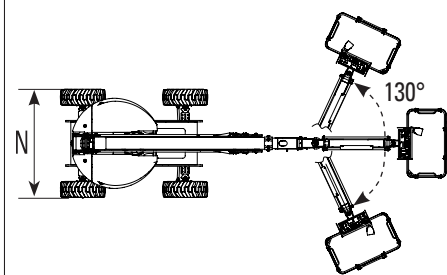


A18 JRTH PLUS	
A	18450
B	16450
C	2000
F	2100
G	6795/5000*
I	1100
L	700
M	2410/2800*
N	2200
P	8460
Q	9200
R	400
S	3020

(\*) posizione ripiegata per il trasporto

(\*) Compact position for transport

Optional: jib rotante 130° - 130° Rotating jib



**A** PIATTAFORME AEREE SEMOVENTI GIREVOLI ARTICOLATE  
 SELF-PROPELLED AERIAL PLATFORMS ARTICULATED ROTATING



Concessionario  
Dealer  
Importateur  
Händler  
Concesionario

## Piattaforme Aeree Semoventi

### A18 JRTH PLUS

Descrizioni ed illustrazioni si intendono fornite a titolo indicativo e non impegnativo. / Specifications are nominal and may be revised to reflect design improvements. En cas de nécessité les spécifications techniques peuvent être modifiées. / Im Interesse einer technischen Weiterentwicklung können die Geräte jederzeit vom Hersteller entsprechend geändert werden / Las descripciones e ilustraciones descritas son orientativas y pueden ser modificadas.

Allestimento Standard	Standard Equipment	Version Standard	Standardausstattung	Equipamiento Estandar
-----------------------	--------------------	------------------	---------------------	-----------------------

- Costruzione secondo la norma EN 280 e conforme a tutte le normative internazionali di sicurezza
- Trazione elettrica con motore AC e trasmissione meccanica con assali autobloccanti
- 4 ruote motrici, 4 ruote sterzanti ed assale oscillante
- Comandi proporzionali simultanei
- Batteria al litio Li-Fe-PO4 con caricabatterie a multitenzione integrato a tenuta stagna
- Claxon, corno, avvisatore acustico movimenti e inclinometro
- Doppia portata in piattaforma 400 kg/300 kg include 3 persone
- Indicatore batteria scarica con dispositivo salva-batteria (stop automatico del sollevamento)
- Motogeneratore (Range Extender) Yanmar Diesel da 14.2kW conforme Stage 5 /T4F senza filtro FAP
- Traslazione consentita alla massima altezza
- Sistema di comando con diagnostica integrata con comandi a terra mediante display touch (Advanced Touch Control System) con icone semplici ed intuitive
- Predisposizione per gestione telematica e blackbox memorizzazione eventi
- Jib (+68° - 65°)
- Rotazione idraulica del cesto 180°
- Rotazione torretta 355° (non continua)
- Ruote artigliate antiracciaia tipo SOLID AIR 36x14-20
- Predisposizione per linea elettrica 110/230 V in piattaforma da rete
- Linea elettrica in piattaforma alimentata da motogeneratore
- Sistema di ricarica incustodita da motogeneratore

- Options:**
- Cesto in acciaio 900 x 2400
  - Jib rotante 130° (solo abbinato a cesto 800 x 1400)
  - Avvisatori luminosi a LED Flash
  - Protezione comandi rigida con portaoggetti e porta USB per ricarica smartphone
  - Cappuccio di protezione scatola comandi
  - Linea elettrica 230 V in piattaforma con presa e spina
  - Linea elettrica 230 V in piattaforma presa, spina e salvavita
  - Manovra "quick-up" e "quickdown" per salita e discesa rapida azionando un solo joystick
  - SENTINEL - Sistema antischacciamento dell'operatore
  - Sistema di ricarica SUPERCHARGER per ricarica rapida (2h) da motogeneratore
  - Diagnostica remota

- Produced according to EN 280 and all international safety regulations
- Axle based mechanical transmission with AC motor and self-locking axles
- 4-wheel drive, 4-wheel steering and oscillating axle
- Simultaneous proportional controls
- Li-Fe-PO4 lithium battery with integrated watertight multi-voltage charger
- Horn, hour meter, acoustic movement alarm and inclinometer
- Double Capacity Platform 400 kg/300 kg including 3 persons
- Low battery indicator with battery-saving device (automatic lifting stop)
- Yanmar Diesel 14.2kW Stage 5 /T4F compliant motor-generator (Range Extender) without FAP filter
- Driveable at maximum height
- Ground Control System with integrated diagnostics via touch display (Advanced Touch Control System) with simple and intuitive icons
- Preparation for telematic management and event storage-blackbox
- Jib (+68° - 65°)
- Hydraulic basket rotation 180°
- Turret rotation 355° (non continuous)
- Non marking RT tyres SOLID AIR 36x14-20
- Prepared for 110/230 V power line in mains platform
- Power line on the platform powered by motor-generator
- Accused recharge system by motogenerator

- Options:**
- Steel basket 900 x 2400
  - 130° rotating jib (only in combination with 800 x 1400 basket)
  - LED Flash alarms
  - ABS control protection with tool tray and USB port for smartphone charging
  - Control box protection cap
  - 230 V power line in platform with socket and plug
  - 230 V power line on platform with socket, plug and circuit breaker
  - "Quick-up" and "Quick-down" manoeuvres for rapid lift and descent operation using only one joystick
  - SENTINEL - Secondary Protection System
  - SUPERCHARGER battery quick charge (2h) through motor-generator
  - Remote diagnostics

- Conforme à la norme EN 280 et aux normes internationales de sécurité
- Traction électrique avec moteur AC et transmission mécanique à essieux à blocage automatique
- 4WD, 4 VWS et essieu oscillant
- Commandes proportionnelles multifonctions
- Batterie au lithium Li-Fe-PO4 avec chargeur de batterie multi-tension intégré étanches à l'eau
- Klaxon, compteur horaire, avertisseur acoustique des mouvements et capteur de déviers
- Double capacité en plateforme 400 kg/300 kg avec 3 personnes
- Indicateur de batterie déchargée avec dispositif protégé-batterie (arrêt automatique du levage)
- Motogénérateur (Range Extender) Yanmar Diesel de 14.2kW conforme Stage 5 /T4F sans filtre FAP
- Déplacement possible à la hauteur max.
- Système de contrôle avec diagnostics intégré avec commandes au sol via un écran tactile (Advanced Touch Control System) avec icônes simples et intuitives
- Predisposition pour la gestion télématique et la boîte noire de stockage d'événements
- Bras pendulaire (+68° - 65°)
- Rotation hydraulique du panier 180°
- Rotation tourelle 355° (pas continue)
- Pneus anti-trace type SOLID AIR 36x14-20
- Predisposition de ligne électrique 110/230 V en plateforme
- Ligne électrique en plateforme alimentée par motogénérateur
- Système de recharge sans surveillance du motogénérateur

- Options:**
- Panier en acier 900 x 2400
  - Rotation du bras pendulaire 130° (seulement avec panier 800 x 1400)
  - Avertisseur lumineux clignotant à LED Flash
  - Protection rigide pour le coffret de commande poste haut avec porte-outils et port USB pour recharge portable
  - Capuchon de protection pour le boîtier de commande
  - Ligne électrique 230 V en plateforme avec prise et fiche
  - Ligne électrique 230 V en plateforme avec prise, fiche et disjoncteur
  - Manoeuvres "Quick-up" et "Quick-down" par montée et descente rapide par un seul joystick
  - SENTINEL - Système anti-écrasement
  - Système de charge SUPERCHARGER pour une charge rapide (2h) par motogénérateur
  - Diagnostic à distance

- Konstruktion nach EN 280 und in Übereinstimmung mit allen internationalen Sicherheitsvorschriften
- Elektrischer Achsfahrantrieb mit AC-Motor, mechanischem Getriebe und selbstblockierenden Achsen
- 4-Rad-Antrieb, 4-Rad-Lenkung und Pendelachse
- Simultane Proportional-Steuerung
- Li-Fe-PO4-Lithiumbatterie mit integriertem, wasserdichtem Mehrspannungsladegerät
- Hupe, Betriebsstundenzähler, Bewegungsalarm und Neigungsschalter
- Doppelte Plattformkapazität 400 kg/300 kg einschließlich 3 Personen
- Batterieentladeschutz (mit autom. Hubabschaltung)
- Yanmar Diesel 14,2kW Stufe 5 /T4F-konformer Motogenerator (Range Extender) ohne FAP-Filter
- Verfahrbar in maximaler Höhe
- Bodensteuerstelle mit integriertem Diagnosesystem mittels Touch-Display (Advanced Touch Control System) mit einfachen und intuitiven Symbolen
- Prädisposition für Telematikmanagement und Ereignisspeicher-Blackbox
- Vertikalkorbarm (+68° - 65°)
- Hydraulische Korbrotation 180°
- Turmdrehung 355° (nicht kontinuierlich)
- Nichtmarkierende Geländereifen
- 110/230 V Leitungsvorbereitung zur Plattform
- Stromversorgung auf der Plattform durch Motogenerator
- Unbeaufsichtigtes Batterie-Aufladen mittels Motogenerator

- Sonderausstattung:**
- Stahlkorb 900 x 2400
  - 130° horizontal schwenkbarer Korbarm (nur in Verbindung mit Korb 800 x 1400)
  - LED-Warnblitzleuchten
  - ABS-Steuerpultabdeckung mit Werkzeug-Ablage und USB Ladeanschluss f. Mobiltelefone
  - Schutzkappe f. Korbsteuerpult
  - 230-V-Stromleitung zur Plattform: Stecker u. Steckdose
  - 230-V-Stromversorgung in Steckdose, Stecker und Fehlerstromschutzschalter
  - Schnelllauf- und Schnellabstegsmanöver mit einem Joystick
  - "SENTINEL" Sekundärschutzsystem
  - SUPERCHARGER: Batterie-Schnellladung (2h) mittels Motogenerator
  - Ferndiagnose

- Construcción según EN 280 y conforme con todas las normas internacionales de seguridad
- Accionamiento eléctrico con motor de AC y transmisión mecánica con ejes autobloccantes
- 4WD, 4WS y eje oscilante
- Controles simultáneos proporcionales
- Batería de litio Li-Fe-PO4 con cargador de batería impermeable multivoltaje integrado
- Claxon, cronómetro, aviso de movimiento acústico e inclinómetro.
- Capacidad plataforma doble (400 kg / 300 kg) incluyendo 3 personas
- Indicador de batería baja con dispositivo de protección de batería (parada de elevación automática)
- Motogenerador Yanmar Diesel 14.2kW Stage 5 /T4F (Range Extender) compatible sin filtro FAP
- Traslación permitida a la altura máxima
- Sistema de control con diagnóstico integrado con controles desde el suelo mediante pantalla táctil (Sistema de control táctil avanzado) con iconos simples e intuitivos
- Provisión para gestión telemática y almacenamiento de eventos blackbox
- Plumín (+ 68° - 65°)
- Rotación hidráulica de la canasta 180°
- Rotación torremasa de 355° (no continua)
- Ruedas con garras sin marcar tipo SOLID AIR 36x14-20
- Predisposición para línea eléctrica de 110/230 V en la plataforma de la red
- Línea eléctrica de la plataforma alimentada por un motogenerador
- Sistema de recarga desatendido desde motogenerador

- Opciones:**
- Canasta de acero 900 x 2400
  - Brazo giratorio de 130° (solo combinado con canasta de 800 x 1400)
  - Luces de advertencia de LED flash
  - Protección rígida de comandos con almacenamiento y puerta USB para cargar teléfonos
  - Tapa de protección de la caja de control
  - Línea de alimentación de 230 V en la plataforma con toma y enchufe eléctricos
  - Línea de alimentación de 230 V en la plataforma con toma, enchufe eléctrico y salvavida
  - Maniobra de subida y bajada rápidas para un ascenso y descenso rápidos al operar un solo joystick
  - SENTINEL: sistema anti-aplastamiento del operador
  - Sistema de carga SUPERCHARGER para una carga rápida (2h) desde un motogenerador
  - Diagnóstico remoto

						<b>A18 JRTH PLUS</b>
Portata totale	Total capacity	Capacité de la plateforme	Tragfähigkeit der Plattform	Capacidad total	kg	400/300
N° max. di persone	Max no. of persons	N. max de personnes	Max. Personenzahl	N. máx de personas	n.	3
Altezza massima di lavoro	Working height	Hauteur de travail	Arbeitshöhe	Altura máxima de trabajo	m	18,45
Sbraccio massimo di lavoro	Max working outreach	Déport max. de travail	Seitliche Reichweite	Extensión máxima de trabajo	m	9,20
Rotazione torretta	Turret rotation	Rotation tourelle	Schwenkbereich	Rotación de la torreta	-	355° Not continuous
Rotazione cesto	Hydraulic cage rotation	Rotation panier	Korbdrehung	Rotación de la cesta hidraulica	-	180°
Dimensioni cesto	Cage dimensions	Dimensions panier	Maße des Arbeitskorbes	Dimensiones cesto	mm	900x1800
Batteria al litio	lithium battery	Batterie au lithium	Lithiumbatterie	Batería de litio	V/Ah	48/300
Motogeneratore	Motogenerator	motogénérateur	Motogenerator	Motogenerator	-	Yanmar Stage 5 TIER 4F
Capacità serbatoio olio	Oil tank capacity	Capacité réservoir d'huile	Inhalt Hydrauliktank	Capacidad de depósito de aceite	l	90
Max pressione idraulica	Max hydraulic pressure	Pression hydraulique max	Arbeitsdruck	Máxima presión hidráulica	bar	250
Velocità traslazione (veloce)	Drive speed (fast)	Vitesse de déplacement (grande vitesse)	Fahrtgeschwindigkeit (schnell)	Velocidad de desplazamiento (rápida)	km/h	5,0
Velocità di sicurezza	Security speed	Vitesse de sécurité	Sicherheitsgeschwindigkeit	Velocidad de seguridad	km/h	0,6
Pendenza superabile	Gradeability	Pente admissible (machine repliée)	Steigfähigkeit	Pendiente superabile	%	40
Raggio interno di curvatura	Inside turning radius	Rayon de braquage (intérieur)	Wenderadius (innen)	Radio interno di curvatura	m	2,1
Raggio esterno di curvatura	Outside turning radius	Rayon de braquage (extérieur)	Wenderadius (ausssen)	Radio esterno di curvatura	m	3,8
Tipo gomme	Tyre type	Type de pneus	Bereifungsart	Tipo de neumáticos	-	36x14-20
Peso totale	Total weight	Poids total	Gesamtgewicht	Peso total	kg	8930



**TIGIEFFE** S.r.l. a Socio Unico  
Via Villa Superiore, 82  
42045 Luzzara (RE) - Italy  
Tel.: +39 0522 977365 (r.a.)  
Fax: +39 0522 977015  
info@airo.com - [www.airo.com](http://www.airo.com)

Rif. 03/20