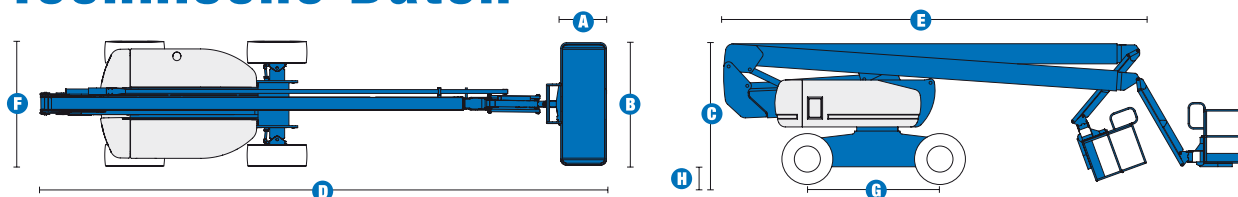


Technische Daten



MODELLE Z™-80/60

ABMESSUNGEN

Arbeitshöhe max.*	26,38 m
Plattformhöhe max.	24,38 m
Seitliche Reichweite max.	18,28 m
Übergreifende Höhe max.	8,83 m
Reichweite unter Nullniveau	4,83 m
A Plattformlänge – 1,83 m / 2,44 m Modell	0,76 m / 0,91 m
B Plattformbreite – 1,83 m / 2,44 m Modell	1,83 m / 2,44 m
C Höhe – eingefahren	3,00 m
D Länge – eingefahren	11,27 m
E Transportlänge	9,14 m
F Breite	2,49 m
G Radstand	2,74 m
H Bodenfreiheit (Mitte)	0,30 m

LEISTUNG

Tragfähigkeit	227 kg
Plattformschwenkbereich	160°
Schwenkbereich des Oberwagens	360° kontinuierlich
Vertikaler Korbarm-Schwenkbereich	135°
Seitlicher Überhang – Sek.-Ausleger angehoben	1,17 m
Seitlicher Überhang – Sek.-Ausleger abgesenkt	2,24 m
Fahrgeschwindigkeit – eingefahren	4,82 km/h
Fahrgeschwindigkeit – angehoben**	1,1 km/h
Hubgeschwindigkeit zur vollen Höhe	76 sek.
Steigfähigkeit – eingefahren 4x2***	30%
Steigfähigkeit – eingefahren 4x4***	45%
Wenderadius innen – Zweiradlenkung	4,42 m
Wenderadius außen – Zweiradlenkung	7,46 m
Wenderadius innen – Allradlenkung	2,13 m
Wenderadius außen – Allradlenkung	4,57 m
Steuerung	12V DC proportional
Reifen	18-625 NHS

ANTRIEB / ENERGIE

Antriebsart	Deutz Diesel BF4L 2011 4 Zylinder 79 PS (59 kW) Perkins Diesel 804C-33 4 Zylinder 63 PS (50 kW)
Notbedienung	12V DC
Hydrauliktankinhalt	170 Liter
Kraftstofftankinhalt	132 Liter

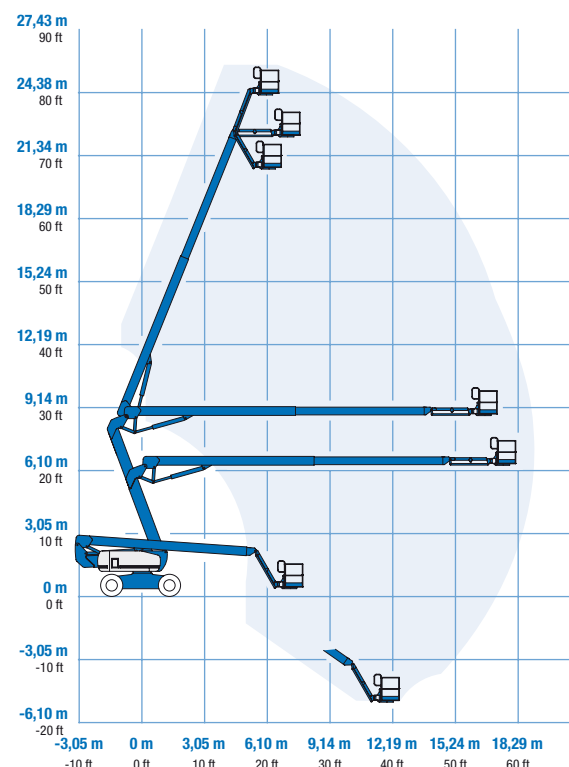
EIGENGEWICHT****

Eigengewicht Zweiradlenkung	16.284 kg
Eigengewicht Allradlenkung	17.010 kg

ENTSPRICHT DER NORM

CE EN 280
PB-10-611-03

ARBEITSDIAGRAMM Z™-80/60



* CE-Arbeitshöhe liegt 2 m über der Plattformhöhe.

** Im Hebebetrieb (Plattform gehoben) ist die Maschine nur für den Betrieb auf festem und ebenen Untergrund geeignet.

*** Die Steigfähigkeit bezieht sich auf das Befahren von Steigungen. Für weitere Details bzgl. der Steigfähigkeit siehe Bedienungsanleitung.

**** Das Gewicht variiert abhängig von den Optionen und/oder den länderspezifischen Normen (CE).

Aktueller Stand: 02/08. Technische Daten können ohne vorherige Ankündigung oder Verbindlichkeit geändert werden. Fotos und/oder Zeichnungen in diesem Dokument dienen ausschließlich Illustrationszwecken. Informationen über den korrekten Einsatzzweck entnehmen Sie bitte dem jeweiligen Bedienerhandbuch für das entsprechende Produkt. Zuwiderhandlungen entgegen den Anweisungen des entsprechenden Bedienerhandbuches oder unverantwortliches Handeln können schwere oder tödliche Verletzungen zur Folge haben. Die ausschließlich für unsere Produkte anzuwendende Gewährleistung ist die Standardgewährleistung, die sich auf das entsprechende Produkt und den Verkauf bezieht. Wir gewähren keine anders vereinbarte oder stillschweigend implizierte Gewährleistung. Aufgeführte Produkte und Serviceleistungen können Handelsmarken, Servicenamen oder Markenamen der Terex Corporation, Genie Industries Inc. und/oder ihrer Tochterunternehmen in den U.S.A. oder in anderen Ländern darstellen und alle Rechte sind vergeben. Terex® ist ein eingetragenes Warenzeichen der Terex Corporation, in den U.S.A. und vielen anderen Ländern. Genie® ist ein eingetragenes Warenzeichen von Genie Industries, Inc. in den U.S.A. und vielen anderen Ländern. Genie ist ein Terex Unternehmen. Copyright 2008 Terex Corporation.

Ausstattung

**ÜBERSICHTLICH KONSTRUIERT,
UM IHREN ANFORDERUNGEN
GERECHT ZU WERDEN.**

PLATTFORMOPTIONEN

- 2,44 m Stahlplattform (Standard)
- 1,83 m Stahlplattform
- 1,83 m oder 2,44 m Stahlplattform mit dreiseitigen Einstiegen

KORBARM

- 1,83 m Korbarm

ANTRIEBSOPTIONEN

- Deutz Diesel 79 PS (59 kW)
- Perkins Diesel 63 PS (50 kW)

FAHRANTRIEBSOPTIONEN

- Zweiradantrieb (Standard)
- Allradantrieb
- Zweiradlenkung (Standard)
- Allradlenkung

ACHSEN

- Aktives Pendelachssystem

REIFENOPTIONEN

- Geländereifen, schaumgefüllt (Standard)
- Nichtmarkierende Geländereifen, schaumgefüllt

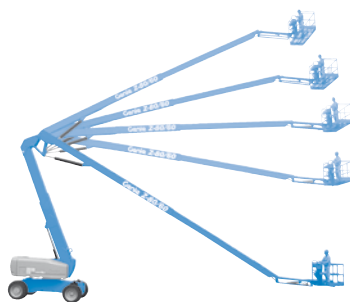
STANDARD AUSSTATTUNG

ABMESSUNGEN

- 26,38 m Arbeitshöhe
- 18,28 m seitliche Reichweite
- 8,83 m übergreifende Höhe
- bis 227 kg Tragfähigkeit

LEISTUNG

- 1,83 m Korbarm mit 135° Arbeitsbereich
- Selbstnivellierende Plattform
- Hydraulisch drehbare Plattform
- Proportionale Plattformsteuerung (Hall-Effekt-Joystick)
- Antriebsaktivierungssystem
- Vollintegriertes Diagnosesystem
- Elektronisches ALC 100-Steuerungssystem
- Hydraulikölkühler
- Hupe
- Betriebsstundenzähler
- Neigungswinkelschalter mit akustischem Alarm
- Kontinuierlicher 360° Schwenkbereich des Oberwagens
- Verschließbare Abdeckungen des Oberwagens
- Permanente Traktion
- Zweistufige Fahrmotoren
- Vier Lenkarten: Lenkung der Vorderachse, der Hinterachse, Krebsgang oder koordinierte Lenkung
- Begrenzung der Plattformhöhe auf 21,34 m programmierbar
- Zertifizierte Lasten-Überwachung



STANDARD AUSSTATTUNG (Fortsetz.)

ANTRIEB / ENERGIE

- Alle Motoren erfüllen die gültigen Abgasnormen
- 12V Notbedienung
- Motorschutzpaket
- Startwiederhol Sperre
- Automatische Motorabschaltung bei Fehlfunktion
- Motorüberwachungsdisplay, integriert im Diagnosesystem
- Deutz Ansaugluftvorwärmung
- Doppelte Batteriekapazität

OPTIONEN UND ZUBEHÖR

LEISTUNG

- Plattformschwingtür
- Plattform mit Plattformschwingtür und Maschengitter auf halber Höhe
- Zusätzliches oberes Plattformgeländer
- Druckluftleitung zur Plattform
- Hydrauliköl speziell für arktische Einsätze
- Schläuche am Teleskopausleger speziell für arktische Einsätze (nur 1,83 m Plattform)
- Standardeinrichtung für den Betrieb unter erschwerten Bedingungen
- Deluxe-Einrichtung für den Betrieb unter erschwerten Bedingungen
- Deluxe-Paket für den Schutz bei Arbeiten an Flugzeugen
- Lenkung über Joystickwippe
- Werkzeugablage
- Ablagekasten für Leuchtröhren
- Alarmpakete
- Werkzeughalterung für Rohre, als Paar
- Arbeitsscheinwerfer an der Plattform
- Fahrbeleuchtung
- Abschließbare Abdeckung des Plattformbedienpultes

ANTRIEB / ENERGIE

- Wechselstromgeneratorpakete für 3000 oder 3500 W
- Kaltstarteinrichtungspakete
- Diesel-Abgasfunkenschutz mit Rußpartikelfilter
- Diesel-Abgasfunkenschutz mit Auspuffschalldämpfer

Genie Europe Niederlassungen

Germany

Finienweg 3
D-28832 Achim / Bremen
Germany
Tel: +49 (0)4202 8852-0
Fax: +49 (0)4202 8852-25

UK

Millennium House
Brunel Drive
Newark, NG24 2DE
U.K.
Tel: +44 (0)1476 584333
Fax: +44 (0)1476 584334

France

10, ZA de la Croix St. Mathieu
28320 Gallardon
France
Tel: +33 (0)2 37 26 09 99
Fax: +33 (0)2 37 26 09 98

Spain

Gaià 31, Pol. Ind. Plà d'en Coll
08110 Montcada i Reixac
Barcelona
Spain
Tel: +34 93 572 50 90
Fax: +34 93 572 50 91

Scandinavia

Tagenevägen 72
425 37 Hisings Kärra
Sweden
Tel: +46 31 57 51 00
Fax: +46 31 57 90 20

Genie United States

18340 NE 76th Street
P.O. Box 97030
Redmond, Washington 98073-9730
USA
Tel: +1 425 881-1800
Fax: +1 425 883-3475

WEB: www.genieindustries.com
E-Mail: infoeurope@genieind.com

Ihr Vertriebspartner: