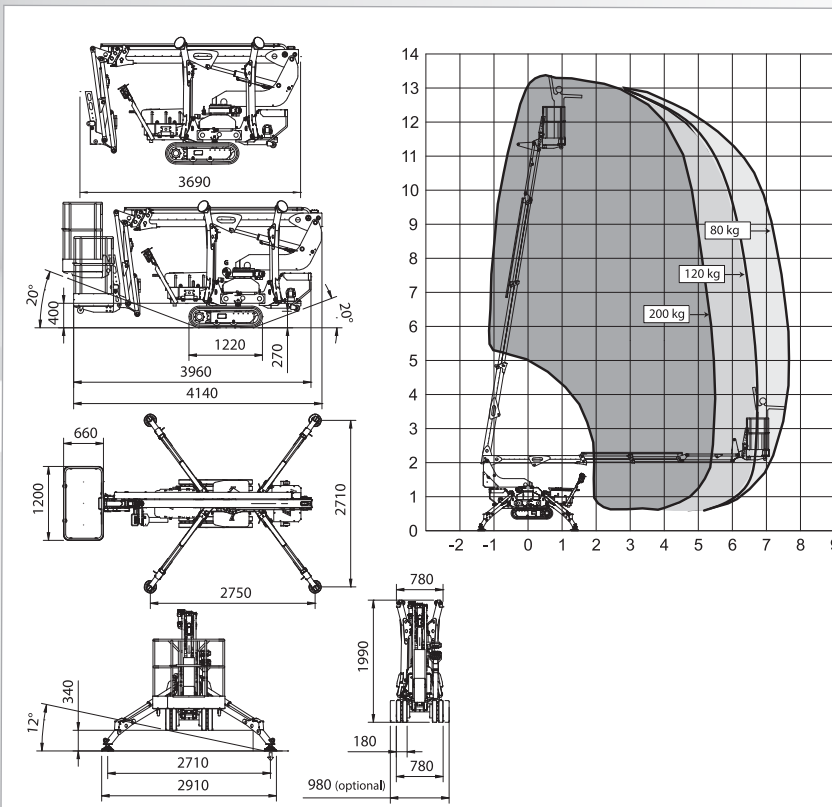


# BAUREIHE SPIDER 13.80

## Kompakt, einfach und leicht für jeden Einsatz

- Einzigartige Stabilität in hohen Lagen
- Superkompakte Stabilisierung und Nullbelastung bei Rotation
- Agil und stabil auf einem Raupenwagen mit variabler Breite
- Einfache Wartung
- Einfache und intuitive Ausrüstung an Bord
- Extrem leicht und einfach zu transportieren

- Standardmäßig mit Doppelspeed
- Komplett durch Metallabdeckungen geschützt gegen herabfallende Objekte
- Luft-/Wasser- und Stromanschluss 230V im Arbeitskorb
- Mit zusätzlichem Gegengewicht ausgestattet für mehr seitliche Reichweite
- Schnell abnehmbarer Arbeitskorb



		STD	E	ED
<b>TECHNISCHE DATEN</b>				
Maximale Arbeitshöhe	m		13,40	
Bodenhöhe	m		11,40	
Maximale seitliche Reichweite	m		7,80	
Drehwinkel des Oberwagens	°		360	
Abmessungen der Aluminiumgondel	m		1,20 x 0,70	
Drehwinkel der Gondel	°		ND	
Maximale Kapazität der Gondel	Kg		200	
Länge geschlossen (Gondel demontiert)	m		3,55 (4,20)	
Mindestbreite geschlossen	m		0,78	
Mindesthöhe geschlossen	m		1,98	
Gesamtabmessungen Stabilisierung	m		2,80 X 2,80	
Maximale überwindbare Steigung	Grad /%		16° (29%)	
Maximale Seitenneigung	Grad /%		12° (21%)	
Höchstgeschwindigkeit	Km/h	3,50	1,70	3,50
<b>GEWICHTE</b>		STD	E	ED
Gewicht im Betriebszustand*	Kg	1500*	1500*	1650*
Bodenbelastung Maschine auf Raupen	KN/m <sup>2</sup>		3,06	
Bodenbelastung Maschine auf Stabilisatoren	KN/m <sup>2</sup>		2,26	
Maximale Last auf einem Stabilisator	KN		11,8	
<b>LEISTUNG</b>		STD	E	ED
Motor GX270 Honda Benzin PS/U	HP/rpm	8/3600	-	-
Motor 1B30 HATZ Diesel PS/U	HP/rpm	7,2/3600	-	5,4/3600
220 Vac Elektromotor	CV/KW	3 / 2,2	3 / 2,2	-
24 Vdc Elektromotor	CV/KW	-	5,5/4,0	5,5/4,0
Kapazität der Traktionsbatterie	24 Vdc Bleisäure	Ah	-	150
	24 Vdc Lithium-Ionen	Ah	-	200
Ladegerät	mit Bleisäure	Ah	-	45
	Lithiumion	Ah	-	100/50

\* Änderungen vorbehalten, je nach Konfiguration.