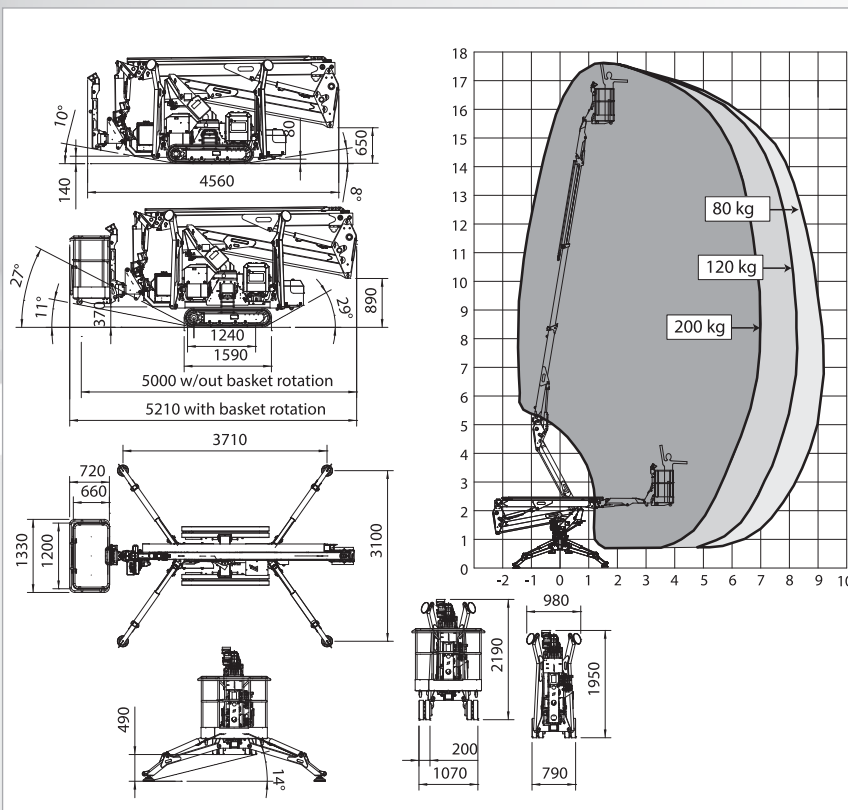


BAUREIHE SPIDER 18.90

Die beste Lösung für Ihre Gartenpflege oder Arbeiten an Ihrem Haus

- Erhältlich mit KUBOTA-Dieselmotor mit Flüssigkeitskühlung
- Erhältlich in der Elektro-Version Bi-Energy mit 230 Vac-Motor und Batterien mit Lithium-Technologie
- Einfacher Zugriff auf jedes Organ für vereinfachte Wartung
- Einfache Bedienung mit präzisen und proportionalen Steuerungen

- Mit Korbarm ausgestattet ohne Einschränkungen der Korblast
- Luft-/Wasser- und Stromanschluss 230V im Arbeitskorb
- Komplett durch Metallabdeckungen geschützt gegen herabfallende Objekte
- Knicktützen für erhöhte Bodenfreiheit
- Schnell abnehmbarer Arbeitskorb



TECHNISCHE DATEN			
	STD	E	ED
Maximale Arbeitshöhe	m	17,60	
Bodenhöhe	m	15,60	
Maximale seitliche Reichweite	m	9,20	
Drehwinkel des Oberwagens	°	360	
Abmessungen der Aluminiumgondel	m	1,30 x 0,70	
Drehwinkel der Gondel	°	70+70	
Maximale Kapazität der Gondel	Kg	200	
Länge geschlossen (Gondel demontiert)	m	5,00 (4,36)	
Mindestbreite geschlossen	m	780	
Mindesthöhe geschlossen	m	1950	
Gesamtabmessungen Stabilisierung	m	3,00 x 3,66	
Maximale überwindbare Steigung	Grad /%	16° (29%)	
Maximale Seitenneigung	Grad /%	17° (31%)	
Höchstgeschwindigkeit	Km/h	1,5/2,5	0,8/1,5 1,5/2,5
GEWICHTE		STD	E ED
Gewicht im Betriebszustand*	Kg	2.350*	2.500* 2650*
Bodenbelastung Maschine auf Raupen	KN/m ²		3,69
Bodenbelastung Maschine auf Stabilisatoren	KN/m ²		2,52
Maximale Last auf einem Stabilisator	KN		17,50
LEISTUNG		STD	E ED
Motor iGX390 Honda Benzin PS/U	HP/rpm	13/3600	- 13/3600
Motor Z482 Kubota Diesel PS/U	HP/rpm	13/3200	- 13/3200
230Vac/50Hz (110Vac/60Hz) Elektromotor	CV/KW	2,20/3 (1,50/2)	2,20/3 (1,50/2) 2,20/3 (1,50/2)
24 Vdc Elektromotor	CV/KW	-	3,5/4,8 3,5/4,8
Kapazität der Traktionsbatterie	Ah	-	210 300 210 300
		24 Vdc Bleisäure	
		24 Vdc Lithium-Ionen	

* Änderungen vorbehalten, je nach Konfiguration.