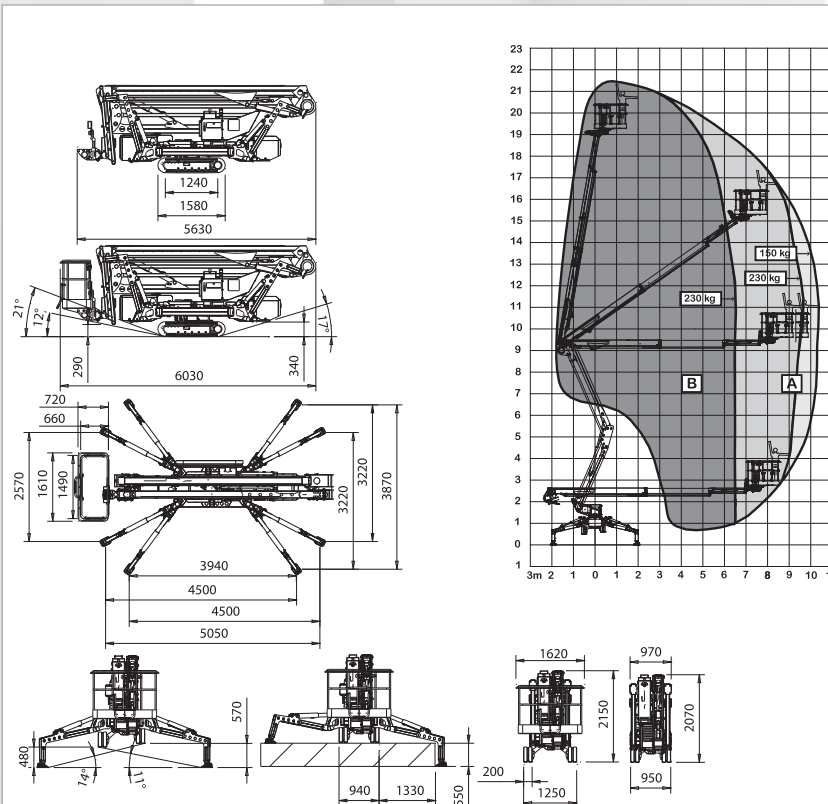


# BAUREIHE SPIDER 22.10

**Leicht bei größtmöglicher Performance**

- Extrem leicht und einfach zu transportieren
- 230 kg in der Gondel
- Elektrische Version mit Batterien oder HYBRID auf Anfrage
- Einfacher Zugriff auf alle Wartungskomponenten
- Einfach aber präzise im Gebrauch
- Mit Funkfernbedienung für die Funktionen Fahren und Teleskopbewegungen

- Dreifache Abstütmöglichkeit mit automatischer seitlicher Reichweite
- Variable Abstützung für flexible Positionierung bei engen Platzverhältnissen
- Luft-/Wasser- und Stromanschluss 230V im Arbeitskorb
- Schnell abnehmbarer Arbeitskorb, Optionale Seilwinde erhältlich



TECHNISCHE DATEN		STD	E	ED
Maximale Arbeitshöhe	m		21,70	
Bodenhöhe	m		19,70	
Maximale seitliche Reichweite	m		10,30	
Drehwinkel des Oberwagens	°		365	
Abmessungen der Aluminiumgondel	m		1,50 x 0,70	
Drehwinkel der Gondel	°		90+90	
Maximale Kapazität der Gondel	Kg		230	
Länge geschlossen (Gondel demontiert)	m		5,97 (5,28)	
Mindestbreite geschlossen	m		0,98	
Mindesthöhe geschlossen	m		2,06	
Gesamtabmessungen Stabilisierung	Breit Schaml		3,87 x 3,94	
			2,57 x 5,05	
Maximale überwindbare Steigung	Grad /%		16° (29%)	
Maximale Seitenneigung	Grad /%		17° (31%)	
Höchstgeschwindigkeit	Km/h	1,5	0,8	1,5
<b>GEWICHTE</b>		<b>STD</b>	<b>E</b>	<b>ED</b>
Gewicht im Betriebszustand*	Kg	2980*	3260*	3260*
Bodenbelastung Maschine auf Raupen	KN/m <sup>2</sup>	2,94	3,21	3,21
Bodenbelastung Maschine auf Stabilisatoren	KN/m <sup>2</sup>	1,91	2,09	2,09
Maximale Last auf einem Stabilisator	KN	21	23	23
<b>LEISTUNG</b>		<b>STD</b>	<b>E</b>	<b>ED</b>
Motor Z602 Kubota Diesel PS/U	HP/rpm	14/3600	-	14/3600
220 Vac Elektromotor	CV/KW	3 / 2,2	3 / 2,2	-
24 Vdc Elektromotor	CV/KW	-	7,4/5,5	7,4/5,5
Kapazität der Traktionsbatterie	24 Vdc Bleisäure	Ah	-	2x210
	24 Vdc Lithium-Ionen	Ah	-	400
Ladegerät	mit Bleisäure Lithiumion	Ah	-	45
				100/50

\* Änderungen vorbehalten, je nach Konfiguration.