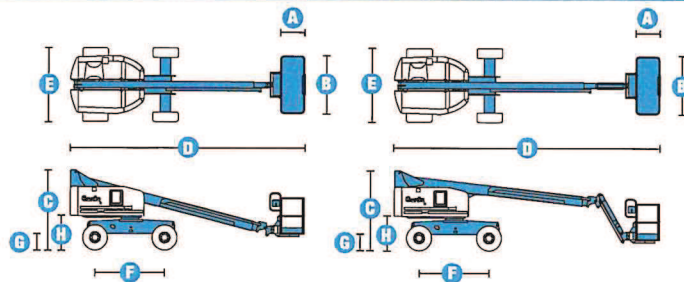


Spécifications



MODELES	S™-40	S™-45
DIMENSIONS		
Hauteur de travail* (max.)	14,20 m	15,70 m
Hauteur plancher (max.)	12,20 m	13,70 m
Portée horizontale (max.)	9,70 m	11,20 m
Positionnement en négatif	- 0,97 m	- 1,52 m
A Longueur panier	0,76 m/0,91 m	0,76 m/0,91 m
B Largeur du panier	1,83 m/2,44 m	1,83 m/2,44 m
C Hauteur – position repliée	2,49 m	2,49 m
D Longueur – position repliée	7,39 m	8,48 m
Longueur – position de transport	-	6,80 m
E Largeur	2,30 m	2,30 m
F Empattement	2,20 m	2,20 m
G Garde au sol – centre machine	0,32 m	0,32 m
H Hauteur du contrepoids	0,99 m	0,99 m

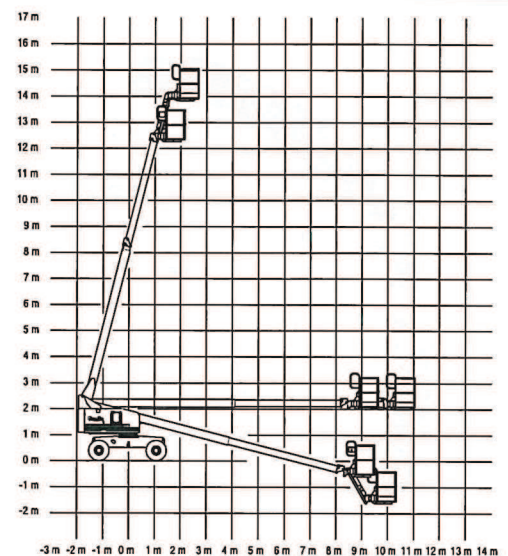
PRODUCTIVITE		
Capacité de charge	227 kg	227 kg
Rotation hydraulique du panier	160°	160°
Rotation hydraulique de la tourelle	360° continue	360° continue
Déport arrière	0,86 m	0,86 m
Vitesse de translation – repliée 4x2	7,7 km/h	7,7 km/h
Vitesse de translation – repliée 4x4	7,7 km/h	7,7 km/h
Vitesse de translation – élevée**	1,1 km/h	1,1 km/h
Aptitude en pente*** – 4x2	30 %	30 %
Aptitude en pente*** – 4x4	40 %	40 %
Rayon de braquage – intérieur	2 m	2 m
Rayon de braquage – extérieur	4,78 m	4,78 m
Contrôles	12 V DC proportionnels	12 V DC proportionnels
Pneus tout terrain	12-16,5	12-16,5

MOTORISATION		
Moteur	Deutz Diesel F3L 2011 (3 cylindres) 48 CV (35,8 kw)	
Unité d'alimentation auxiliaire	12 V DC	12 V DC
Capacité réservoir hydraulique	170 L	170 L
Capacité système hydraulique	208 L	208 L
Capacité réservoir carburant	76 L	76 L

POIDS****		
CE 4x2 (pneus gonflés mousse)	5 580 kg	7 005 kg
CE 4x4 (pneus gonflés mousse)	5 580 kg	7 005 kg

CONFORMITE AUX NORMES CE EN 280/PB-10-611-03
(et aux standards du pays où la machine est livrée)

COURBE DE TRAVAIL S™-40/45



* Hauteur de travail = Hauteur de plancher + 2 m.
 ** En position élevée, la nacelle a été conçue pour rouler sur surfaces planes et fermes.
 *** L'aptitude indique la capacité à gravir des pentes. Se référer au Manuel de l'Opérateur pour le degré des pentes autorisé.
 **** Le poids varie en fonction des options et des standards des pays où la machine est livrée.