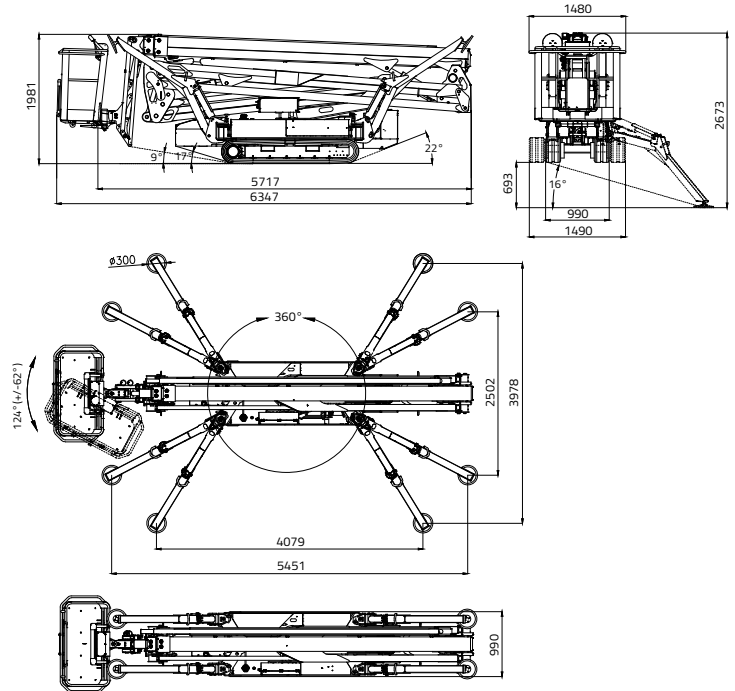
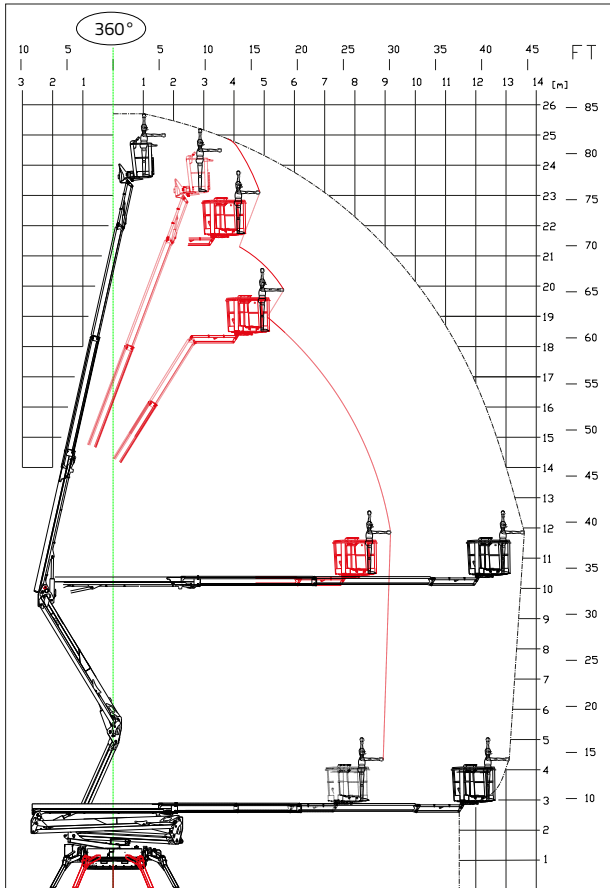


# LL26.14 MK2

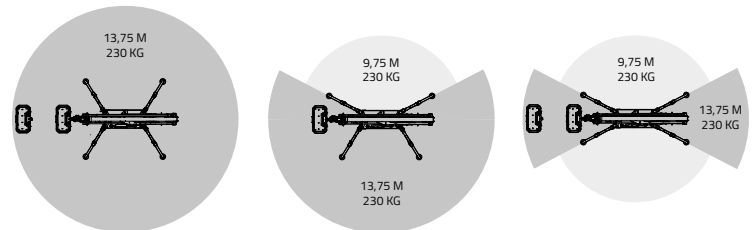
**MAX. KORBTRAGLAST 230 KG**  
(2 Personen 80x2=160 kg + Werkzeugkasten 70 kg)



TOTALE ABSTÜTZFLÄCHE

PARTIELLE ABSTÜTZFLÄCHE

REDUZIERTER ABSTÜTZFLÄCHE



25,70 m



13,75 m ■ 9,75 m (bei reduzierter Stützfläche)



6,34 m



5,98 m



1,98 m



1.335 x 690 x h. 1.100 mm



124° (+/-62°)



16° / 28,7%



990 - 1490 mm



3124 daN - 4,42 daN/cm<sup>2</sup>



TOTALE 4079 x 3978 mm  
REDUZIERTER 5451 x 2502 mm  
PARTIELLE 3240 x (4079/5451) mm



III S - Abstütz- und Einfahrautomatik serienmässig



Kabelfernbedienung



GPRS-GPS



R.A.H.M.



Elektromotor mit Lithium-Batterien 7,6 kWh



Bi-energy (Dual-Antrieb Diesel und Lithium-Ionen-Akku)

# LL26.14 MK2



## DIESELMOTOR

Hersteller .....KUBOTA  
 Modell ..... D902 Autorev  
 Zylinder und Hubraum ..... 898 cm<sup>3</sup>  
 Max. Bruttoleistung .....  
 ..... 21,6 PS - 16,1 kW @ 3200 U/min  
 Elektrischer Anlasser ..... 12 volt

## ELEKTROMOTOR MIT LITHIUM-BATTERIEN

Lithium Akkupack ..... 7,6KWh  
 Batterielader an Bord .....  
 ..... 220V oder 110V +-30V 50-60 Hz  
 Arbeitsautonomie ..... 4-5 h  
 Ladezeit bei komplett leeren Batterien .....  
 ..... 4 h (Schätzwert)  
 Ladezeit bis 80% bei komplett leeren Batterien.....  
 ..... 2 h (Schätzwert)

## HYDRAULIKPUMPE

Elektromotor ..... Nr. 2 Zahnradpumpen

## RAUPENFAHRWERK

Kettenspanner ..... mit Schmierfett  
 Stützrollen pro Seite ..... 6 + Schlitten

Fahrgeschwindigkeit mit 2. Geschwindigkeit Auto2speed:

- Dieselmotor ..... 1,1 - 2 km/h  
 - Lithium ..... 0,7 - 1,2 km/h

MASCHINENGEWICHT Dieselmotor ..... 4365 kg

MASCHINENGEWICHT lithium-ion ..... 4384 kg

MASCHINENGEWICHT bi-energy ..... 4540 kg

MAX. WINDGESCHWINDIGKEIT ..... 12,5 m/s